

FEM·ABLE



NYHETSREV

NO 5 / Juni 2024

Utveckling av 7 Nationella strategier

Under de senaste fyra månaderna (Mars-Juni) har konsortiet arbetat med utveckling av de nationella strategierna; det viktigaste under projektets livscykel. När det var klart och analys har gjorts för alla partnerrapporter, tog respektive part de första stegen genom att utveckla resultaten. Denna detaljerade genomgång bidrog till att identifiera **Kritiska utmaningar och möjligheter sprungna ut både kvalitativ och kvantitativ data**. Genom att förstå dessa resultat kunde konsortiet peka på bidragande faktorer.

Sedan, **kritiska områden** identifierades för hantering, vägleda av insikter från projektet och potentiell impact på de nationella strategiernas mål. Parterna fastställde **tydliga, mätbara mål som rimmar väl med strategins målsättning, aktivitetsbaserade mål för att hantera dessa**.

Strategierna är designade för att adressera de identifierade utmaningarna och möjligheterna, beskriver förväntat utfall och ger en grund för att mäta utfallet. Slutligen identifierade parterna de primära förmånstagarna och intressenterna som kommer att dra direkt nytta av strategin, vilket säkerställer en positiv inverkan på de mest berörda.

Pilot av de nationella strategierna.

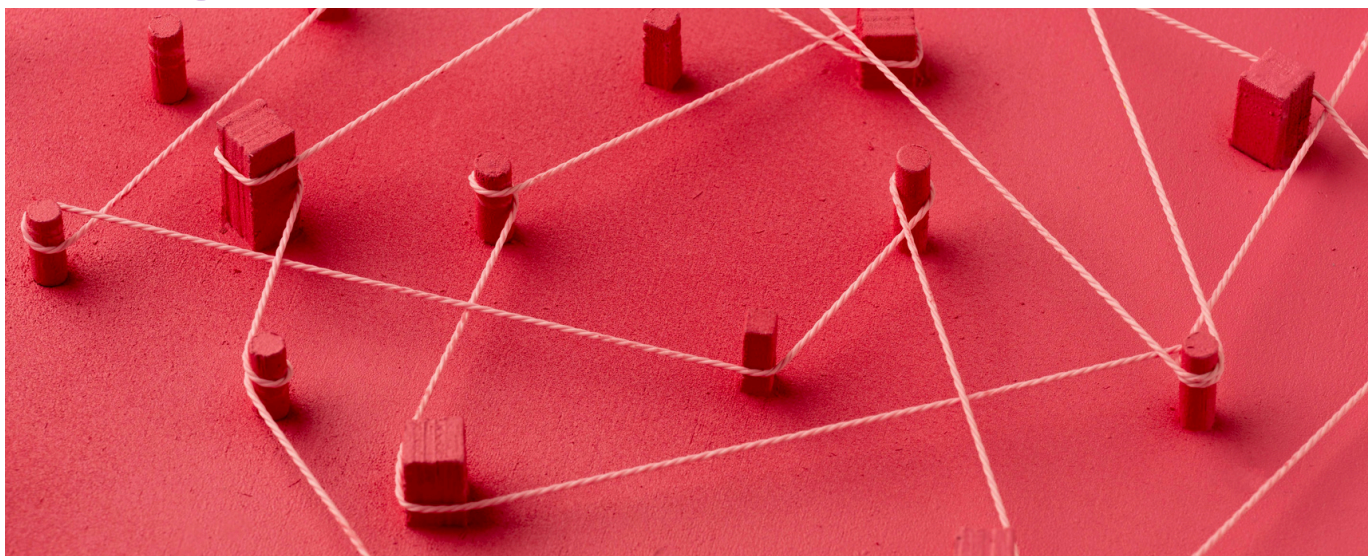
De sju nationella strategiförslagen utvecklades för intressenter som är ansvariga för jämställdhet inom politiken, inklusive politiska partier och regeringar på lokal, nationell och EU-nivå.

För att säkerställa effektivitet och upptagande, testades strategierna i alla partnerländer.

Engagemang från representanter för civilsamhället, offentliga myndigheter, forskare och andra viktiga intressenter i jämställdhet och politiskt beslutsfattande säkerställdes under den här fasen.



Utveckling av en gemensam europeisk strategi.



Med utgångspunkt i likheter i de sju nationella rapporterna från Cypern, Portugal, Litauen, Grekland, Italien och Sverige, samt deltagarnas insikter, utvecklade konsortiet **en gemensam europeisk strategi**. Strategin identifierar **viktiga teman för att främja kvinnors deltagande i politiken och överbygga könsnormer och stereotyper**. Det övergripande målet med den europeiska strategin är att: **'Underlätta kvinnors fulla och jämlika deltagande i beslutsfattande processer genom att hantera hinder, utmana stereotyper och skapa stödjande miljöer inom politiken'**.

För mer information om de nationella strategierna kan du kontakta respektive projektpart, kontaktinformation finns genom att följa länkarna till sociala medier som finns i slutet av detta nyhetsbrev.

Vad händer nu?

Implementeringsfasen!

FEM-ABLE kommer nu fokusera på **workshops, seminarier och events för att visa upp de nationella strategierna som utvecklats i alla partnerländer**. Aktiviteterna syftar till att säkerställa acceptans av politiska partier, öka kunskapen hos intressenter och öka allmänhetens medvetenhet, engagera olika organisationer och partners **driva framtida insatser för jämställdhet och politisk inkludering i Europa**.



Partners



**UNIVERSIDADE
LUSÓFONA**
Portugal
cicant.ulusofona.pt



La Xixa
Spain
www.laxixa.org



CESIE
Italy
www.cesie.org/en



Region Västerbotten
Sweden
www.regionvasterbotten.se



CSI
Cyprus
www.csicy.com



SIF
Lithuania
<https://lpf.lt/en>



WOMAN DO BUSINESS
Greece
www.womendobusiness.eu



Finansierat av Europeiska unionen. Åsikter och synpunkter som uttrycks är dock endast författarens/författarnas och återspeglar inte nödvändigtvis Europeiska unionens eller Europeiska kommissionens åsikter. Varken Europeiska unionen eller den beviljande myndigheten kan hållas ansvariga för dem



[FEMABLE](https://www.facebook.com/femable)



[fem_able](https://www.instagram.com/fem_able)



femable.eu